

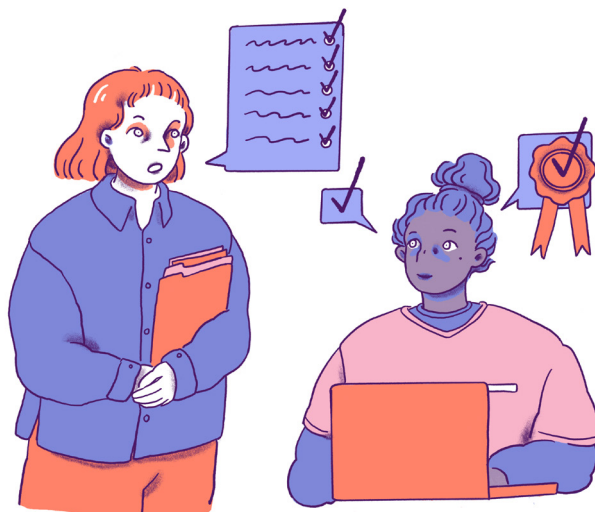


---

ACTION- FORMATION AFO

# Catalogue de formations et d'accompagnements 2026

# Qui sommes-nous ?



Depuis 1987 ACTION-FORMATION AFO accompagne salarié·e-s et demandeur·euse-s d'emploi dans leur démarche d'actualisation et de valorisation de leurs compétences. L'équipe de professionnels de la formation, de l'enfance, du vieillissement et du secteur de l'aide à domicile de notre organisme, a pour objectifs de :

- **Valoriser** le service à la personne par la professionnalisation des acteur·rice·s et la reconnaissance des compétences ;
- **Orienter** vers une insertion sociale et professionnelle réussie ;
- **Accompagner** l'épanouissement du public accueilli.

## Les chiffres clés

- En 2025, **9 310 h de formation** et un taux de réussite aux examens de 95%
- Plus de **50 candidat·e-s à la VAE** inscrit·e-s par an
- Taux d'**insertion dans l'emploi de 100%** en 2024
- **Taux de satisfaction 95%**
- **4.9 /5 note** moyenne CPF

## Nos valeurs

- Écoute
- Bienveillance
- Solidarité
- Expertise métier
- Professionnalisme
- Adaptabilité
- Accompagnement

## Nos agréments, labels et certifications

Labelisé Qualiopi agréés par la DRIEETS pour le Titre professionnel Assistant(e) de vie aux familles et pour le Titre professionnel Agent de service médico-social. Labelisé IPRIA. Agré SST INRS.



REPUBLIC FRANÇAISE

« La certification est délivrée pour les catégories d'action suivantes :

- Actions de formation ;
- Bilans de compétences ;
- Actions permettant de valider des acquis de l'expérience ;
- Actions de formation par apprentissage »

# Comment accéder à nos formations ?



Les délais d'accès sont d'environ **2 semaines**.  
L'accès à nos formations se fait **sur dossier** et **éventuellement, un entretien**.  
N'hésitez pas à nous contacter pour des précisions.

---

## Participants et prérequis

Les prérequis et le type de participant·e·s visé·e·s dépendent des formations :

- salarié·e·s du particulier employeur, salarié·e·s entreprises, demandeur·euse·s d'emploi, personnes en reconversion ou en évaluation professionnelle.
- Il est en général demandé une maîtrise suffisante de la langue française et une bonne motivation.

## Méthodes

Ateliers, exercices pratiques sur le plateau technique (appartement pédagogique), échanges et analyse d'expériences, travail sur les représentations (brainstorming), apports théoriques.

## Objectifs pédagogiques

**Acquérir ou développer des compétences** et **des connaissances** sur la thématique choisie et/ou se **professionnaliser** grâce à l'obtention d'une certification.

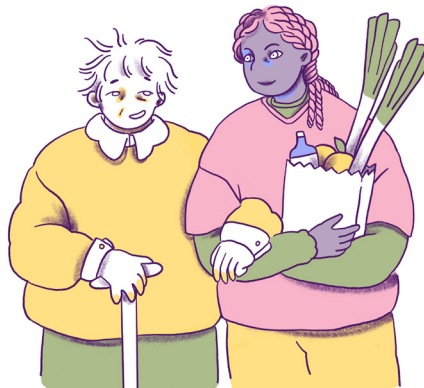
## Nos intervenants

Formateurs professionnels ayant une expérience terrain, psychologue, sophrologue, EJE, puéricultrice, auxiliaire de puériculture, infirmière, aide soignant.e, secouriste, professionnels de l'activité physique adaptée, formateur.trice FLE.

## Evaluations

Évaluations orales, mises en situation attestation de formation et questionnaire de satisfaction. Certification ministère « Titre professionnel ADVF ».

# FORMATIONS 2026



## HANDICAP / VIEILLISSEMENT 1/2

REF.	FORMATIONS	DURÉE	DATES
AFOADVF2	CP2 Accompagner la personne dans ses activités essentielles du quotidien et dans ses projets	147 H	À partir d'oct. 2026
AFOADVF2b	CP2 Accompagner les personnes dans les actes essentiels du quotidien et dans ses projets Pre/post VAE	57 H	Nous contacter
AFOPAH1	Accompagner une personne atteinte de troubles moteurs	14 H	25 & 26 juin 2026
AFOPAH2	Accompagner une personne atteinte de troubles cognitifs	14 H	2 & 3 juill. 2026
AFOPAH3	Accompagner une personne atteinte d'un cancer	14 H	30 juin & 1er juill. 2026
AFOPAH4	Pathologies du vieillissement	14 H	6 & 7 juill. 2026
AFOPAH5	Assistant de vie auprès d'une personne souffrant d'addictions	14 H	8 & 9 juill. 2026
AFOPAH6	Assistant de vie auprès d'une personne en situation de handicap	21 H	27, 28 & 29 juill. 2026
AFOPAV1	Rompre l'isolement de la personne aidée	14 H	9 & 10 juill. 2026
AFOPAV2	Soins d'hygiène, aide à la toilette	14 H	30 & 31 juill. 2026
AFOPAV3	Bienveillance dans le travail auprès des personnes fragiles	14 H	23 & 24 juill. 2026
AFOPAV4	Deuil et accompagnement de la fin de vie	14 H	16 & 17 juill. 2026
AFOPAV5	Accompagner la personne aidée dans le développement de projets et loisirs	14 H	20 & 21 juill. 2026
AFOPAV6	Transferts et déplacements	14 H	23 & 24 juin 2026
IDAAGHM22	Techniques d'accompagnement aux actes du quotidien et équipements de compensation du handicap moteur	21 H	24, 25 & 26 août 2026

# FORMATIONS 2026

## HANDICAP / VIEILLISSEMENT 2/2

REF.	FORMATIONS	DURÉE	DATES
IDAHM22	Connaissances des troubles moteurs pour un meilleur accompagnement	14 H	27 & 28 août 2026
IDAPA21	Accompagner une personne souffrant d'addiction	14 H	31 août & 1er sept. 2026
IDAVMA21	Assistant de vie auprès d'une personne atteinte de la maladie d'alzheimer : accompagnement et communication	21 H	2, 3 & 4 sept. 2026
IDCBHM22	Communiquer et favoriser le bien-être de la personne en situation de handicap moteur	21 H	7, 8 & 9 sept. 2026
PAAPV22	Accompagnement de la fin de vie	21 H	21, 22 & 23 sept. 2026
PAAPDL21	Accompagner une personne en situation de dépendance dans ses loisirs et contribuer au maintien du lien social	21 H	24, 25 & 28 sept. 2026
PACHAP21	Comprendre le handicap pour mieux accompagner la personne	21 H	29, 30 sept. & 1er oct. 2026
PACRPD21	La communication et la relation d'aide avec une personne en situation de dépendance	21 H	2, 9 et 16 oct. 2026
PAIDTC22	Adapter son intervention au domicile d'une personne âgée atteinte de troubles cognitifs	21 H	5, 6 et 7 oct. 2026
PAPAVH24	Découvrir et comprendre les principales pathologies liées au vieillissement et aux situations de handicap pour ajuster son accompagnement	21 H	8, 15 & 22 oct. 2026
PAPBPD21	Développer des pratiques bientraitantes auprès d'une personne en situation de dépendance	14 H	17 et 18 sept. 2026
PAPDAHC21	Accompagner une personne en situation de dépendance dans les actes d'hygiène et de confort	21 H	12, 13 & 14 oct. 2026
PARCTC22	Relation et communication avec une personne âgée atteinte de troubles cognitifs	21 H	26, 27 & 28 oct. 2026
PASDPD21	Accompagner et prévenir les situations difficiles avec une personne en situation de dépendance	14 H	19 et 20 oct. 2026
PAPBPD21	Développer des pratiques bientraitantes auprès d'une personne en situation de dépendance	14 H	21 et 23 oct. 2026
PATDPD24	Transferts et déplacements d'une personne en situation de dépendance	28 H	29 & 30 oct. et 5 & 6 nov. 2026

# FORMATIONS 2026



## PETITE ENFANCE 1/2

REF.	FORMATIONS	DURÉE	DATES
AFOADV3	CP3 Assurer le relai du parent dans la garde de l'enfant à domicile	140 H	Oct. 2026 - Fév. 2027
AFOADV3b	CP3 Assurer le relai du parent dans la garde de l'enfant à domicile Pré/Post VAE	57 H	Nous consulter
IDDREA21	Développement et rythme de l'enfant de plus de 3 ans et de l'adolescent	14 H	29 août & 5 sept. 2026
MIBEP	Favoriser la bientraitance envers les enfants, prévenir les « douces violences »	21 H	2, 9, 16 mai 2026
MICDCE21	Comprendre pour mieux accompagner : les nouvelles connaissances sur le cerveau de l'enfant	14 H	13 & 20 juin 2026
MICDE21	Comprendre pour mieux accompagner: les nouvelles connaissances sur le développement global de l'enfant	14 H	7 & 14 nov. 2026
MICE21	Comprendre les émotions pour mieux accompagner l'enfant au quotidien	14 H	27 juin & 4 juill. 2026
MICIE21	Comprendre l'impact des écrans pour mieux accompagner l'enfant et sa famille	14 H	27 juin & 4 juill. 2026
MIE MA21	Eveil musical et artistique	14 H	12 & 19 sept. 2026
MIEE21	Eveil des enfants: le jeu sous toutes ses formes	21 H	23, 30 mai et 6 juin 2026
MIEMSE21	Accompagner l'évolution motrice et sensorielle de l'enfant	14 H	5 & 12 déc. 2026

# FORMATIONS 2026



## PETITE ENFANCE 1/2

REF.	FORMATIONS	DURÉE	DATES
MIESE21	Etat de santé de l'enfant : les bonnes pratiques	14 H	12 & 19 sept. 2026
MIPAP21	Approches pédagogiques plurielles: penser ses pratiques autrement	14 H	13 & 20 juin 2026
MIPMD21	Bien porter pour mieux accompagner manipulations et déplacements	21 H	26 sept. & 3, 10 oct. 2026
MISEo-3ANS2018	S'occuper d'un enfant de 0 à 3 ans	35 H	14, 21, 28 nov. & 5, 12, 19 déc. 2026

## ENFANT ET HANDICAP

REF.	FORMATIONS	DURÉE	DATES
MIRTSa22	Se repérer dans les troubles du spectre de l'autisme chez l'enfant	14 H	30 mai & 6 juin 2026
MICFPAEH22	Collaborer avec les familles et les professionnels pour mieux accompagner un enfant en situation de handicap	21 H	26 sept. & 3, 10 oct. 2026
MICHAe22	Comprendre le handicap pour mieux accompagner l'enfant	21 H	21 & 28 nov. 2026
MIAEH21	Accompagner un enfant avec un trouble déficit de l'attention / hyperactivité	21 H	17, 24, 31 oct. 2026

# FORMATIONS 2026



## CADRE DE VIE ET PRÉPARATION DES REPAS

REF.	FORMATIONS	DURÉE	DATES
AFOADV1	CP1 Entretien le logement et le linge d'un particulier	35 à 56 H	Oct. 2026 - Fév.2027
AFOTD1	Réalisation des courses	7 H	17 sept. 2026
AFOTD3	Pratiques écoresponsables dans l'entretien du cadre de vie et du linge	7 H	25 sept. 2026
AFOTD4	Ateliers de fabrication de produits ménagers éco-responsables	4 H	Sur demande
AFOTD4	Pratiques écoresponsables dans l'entretien du cadre de vie	7 H	17 sept. 2026
AFOTD5	Fabrication de produits ménagers de façon écoresponsables	14 H	21 & 22 sept. 2026
AFOTD6	Pratiques écoresponsables dans l'entretien du linge	7H	27 oct. 2026
AFOTD7	Entretien du linge et techniques de repassage	14 H	21 & 22 sept. 2026
AFOTD8	Entretien du linge et techniques de repassage, perfectionnement	7H	18 sept. 2026
MISE21	Sensibilisation à l'environnement et activités à moindre coût	14 H	19 & 20 oct. 2026
MECER21	Entretien du cadre de vie et pratiques écoresponsables	21 H	5, 12 & 19 déc. 2026
MIECVL21	Entretien du cadre de vie et du linge	14 H	7 & 14 nov. 2026
MIFPM21	Fabrication de produits ménagers écoresponsables	14 H	29 août & 5 sept. 2026
MITAE21	Prévention et gestion des troubles alimentaires de l'enfant	14 H	21 & 28 nov. 2026

# FORMATIONS 2026



## ALIMENTATION/ CUISINE

REF.	FORMATIONS	DURÉE	DATES
AFOTD9	Préparation de repas simples et équilibrés, techniques culinaires	14 H	23 & 24 sept. 2026
AFOTD2	Nutrition et équilibre alimentaire	14 H	28 & 29 sept. 2026
IDEMS21	Elaboration de menus spécifiques adaptés et aide à la prise de repas	21 H	À partir de jan. 2027. Nous consulter
MIAPRE21	Alimentation et prise de repas de l'enfant	21 H	23, 30 mai et 6 juin 2026
MIEACQ21	Equilibre alimentaire et cuisine au quotidien	21 H	À partir de jan. 2027. Nous consulter
MINCR24	Nutrition et consommation responsables	14 H	À partir de jan. 2027. Nous consulter

# FORMATIONS 2026



## RELATION ET COMMUNICATION

REF.	FORMATIONS	DURÉE	DATES
AFORC2	Préparation aux jurys, oraux des concours, examens	en fonction des besoins	
AFORC1	Gérer le stress et les conflits	14 H	23 & 24 sept. 2026
AFORC2	Communication professionnelle - avec les personnes aidées	14 H	29 & 30 sept. 2026
AFORC3	Communication professionnelle - avec les familles	14 H	1er & 2 oct. 2026
MIPSSEF21	Accompagner et prévenir les situations difficiles avec l'enfant ou sa famille	21 H	À partir de jan. 2027 Nous consulter
MIBEP	Favoriser la bienveillance envers les enfants, prévenir les « douces violences »	21 H	À partir de jan. 2027 Nous consulter
MIRTPE21	les clés d'une bonne relation de travail avec le particulier employeur: communication et organisation	21 H	10, 17 & 24 nov. 2026
MIERPE21	Les clés d'un entretien réussi avec un particulier employeur	14 H	À partir de jan. 2027. Nous consulter

## FRANÇAIS

REF.	FORMATIONS	DURÉE	DATES
AFOFLE1	Améliorer ses compétences en français professionnel (niveau A1 validé requis)	49 H	À partir de jan. 2027. Nous consulter
AFOFLE2	Affiner ses compétences en français professionnel (niv. A2 validé requis)	49 H	
AFOFLE3	Améliorer la qualité de ses écrits professionnels	35 H	

# FORMATIONS 2026



## ENVIRONNEMENT PROFESSIONNEL

REF.	FORMATIONS	DURÉE	DATES
AFOPRO1	Positionnement professionnel	14 H	29 & 30 sept. 2026
AFOPRO2	Droits et devoirs des ADVF	7 H	18 sept. 2026
MIPA21	Construire son projet d'accueil	21 H	À partir de jan. 2027. Nous consulter
MIDDM	Droits et devoirs dans l'exercice de son métier	21 H	13, 20 & 27 juin 2026
AMRPMI21	Préparer son entretien de renouvellement d'agrément avec la PMI	14 H	À partir de jan. 2027. Nous consulter

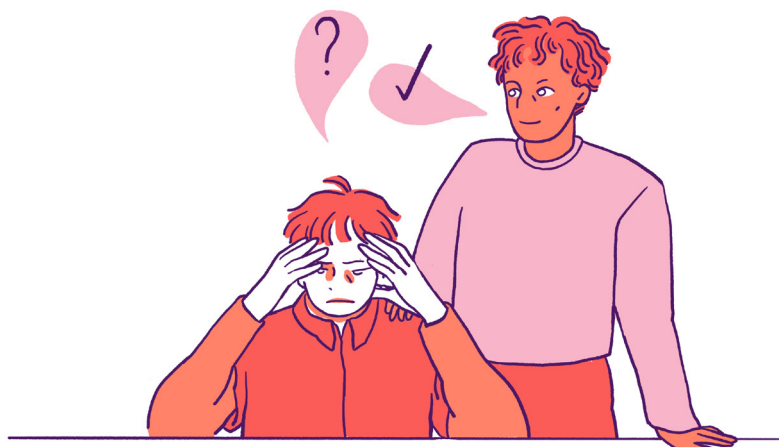
## INFORMATIQUE / INTERNET

REF.	FORMATIONS	DURÉE	DATES
AFOPRO2	Utilisation des applications professionnelles	14 H	À partir de jan. 2027. Nous consulter
AFORC4	Usages et communication numériques	14 H	23 & 24 sept. 2026
AFOPRO3	S'initier aux logiciels de bureautique dans son activité professionnelle	21 H	À partir de jan. 2027. Nous consulter

## MAM

Formation réalisable sur demande pour des groupe de 3 à 8 personnes  
les modules MAM de l'UDD, ou sur devis

# FORMATIONS 2026



## PREVENTION DES RISQUES-SECOURISME - BIEN ÊTRE

REF.	FORMATIONS	DURÉE	DATES
AFOBE1	Découverte de la Sophrologie (différents thèmes)	6 H	Sur demande.
AFOPREV2	Postures et gestes professionnels	14 H	7 & 8 déc. 2026
AFOPS1	Initiation aux premiers secours	7 H	9 déc.2026
AFOSST1	Préparation du certificat « Sauveteur secouriste du travail » (SST)	14 H	28 & 29 sept. 2026 24 & 31 oct. 2026
AFOSST2	MAC « Sauveteur secouriste du travail » (SST)	7 H	12 déc. 2026 20 oct. 2026
AFORC3	Qualité de vie au travail - module encadrants	14 H	7 & 8 déc. 2026
MIPSSE21	Prendre soin de soi et prévenir l'épuisement professionnel	14 H	5 & 12 déc. 2026
MISSP	Gérer son stress en situation professionnelle	14 H	21 & 28 nov. 2026

# FORMATIONS 2026

## PARCOURS CERTIFIANT

REF.	FORMATIONS	DURÉE	DATES
AFOADVF	Titre Professionnel « Assistant de Vie aux Familles » NIVEAU III Ministère du travail	400 à 650 H	Oct. 2026 - Fév.2027
AFOADVF1	CP1 Entretien le logement et le linge d'un particulier	35 à 56 H	Oct. 2026 - Fév.2027
AFOADVF2	CP2 Accompagner la personne dans ses activités essentielle du quotidien et dans ses projets	147 H	Oct. 2026 - Fév.2027
AFOADVF2b	CP2 Accompagner les personnes dans les actes essentiels du quotidien et dans ses projets Pre/post VAE	57 H	Sur devis. Nous consulter.
AFOADVF3	CP3 Assurer le relai du parent dans la garde de l'enfant à domicile	140 H	Oct. 2026 - Fév.2027
AFOADVF3b	CP3 Assurer le relai du parent dans la garde de l'enfant à domicile Pré/Post VAE	57 H	Sur devis. Nous consulter.

## ACCOMPAGNEMENT ET ORIENTATION

REF.	FORMATIONS	DURÉE	DATES
AFOVAE1	ACCOMPAGNEMENT VAE: certifications du secteur Sanitaire et Social Animation et Santé niveaux II à V (Titre professionnel AEPE, CAP AEPE, DEAP, DEAS, DEAES, DE EJE...)	En fonction du profil maximum 70 H	Sur devis. Nous consulter.
AFOVAE4	ACCOMPAGNEMENT VAE titre professionnel ADVF avec examen	En fonction du profil maximum 70 H	Sur devis. Nous consulter.
AFOVAE2	Formations post-vae : améliorer ses pratiques professionnelles CP1 - 2 ET 3 du titre ADVF	14 à 70 H	Sur devis. Nous consulter.
AFORC2	Préparation aux jurys, oraux des concours, examens	en fonction des besoins	Sur devis. Nous consulter.
AFODIAG	Diagnostic des compétences , aide au recrutement	en fonction des besoins	Sur devis. Nous consulter.

# FORMATIONS 2026

## ATELIERS - PROGRAMMES COURTS

REF.	FORMATIONS	DURÉE	DATES
AFOTD4b	Ateliers de fabrication de produits ménagers éco-responsables	2 H par personne	Sur devis. Nous consulter.
AFOBE2	Ateliers Sophrologie (différents thèmes)	1 H 30 tous les mercredis APM	Sur devis. Nous consulter.
AFOPA10	Ateliers simulateur de vieillissement	2 H par personne	Sur devis. Nous consulter.

## ANALYSE DES PRATIQUES

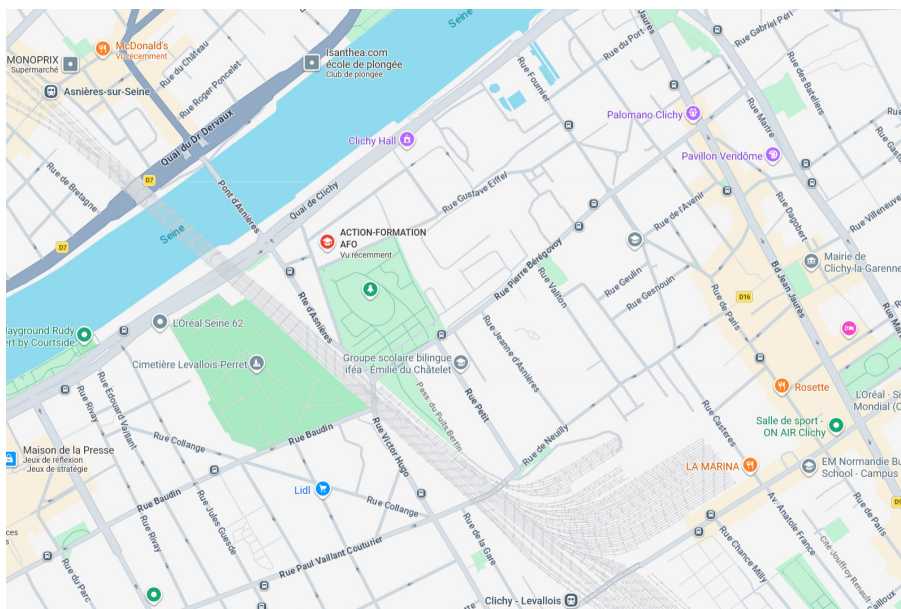
REF.	FORMATIONS	DURÉE	DATES
MIAPP21	<b>L'analyse des pratiques professionnelles : démarche et séances</b>	14 H sur 4 mois le soir ou le samedi matin	Sur devis. Nous consulter.
	Assistant·e·s de vie - employé·e·s familial·e·s		
AFOAPAP	Ateliers assistantes parentales - Assistantes maternelles	en fonction des besoins	
IDAPP21	<b>L'analyse des pratiques professionnelles : démarche et séances - assistantes parentales - Assistantes maternelles</b>	14 H sur 4 mois	Sur devis. Nous consulter.
AFOAPADV	Ateliers assistant·e·s de vie - employé·e·s familial·e·s	en fonction des besoins	
AFOAP	L'analyse des pratiques professionnelles : autres professionnels du secteur	en fonction des besoins	

**Un nombre de 4 participants minimum est nécessaire au bon déroulement des formations.**

Ces formations peuvent être mises en place en inter ou en intra, pour les formations en interne nous vous fournissons le calendrier. Certaines formations font partie du catalogue IPERIA / UDD et sont donc prises en charge dans ce cadre. Les actions certifiantes peuvent être prises en charge dans le cadre du CPF, plan, POE, PRO A, contrat de professionnalisation. Les actions d'accompagnement VAE référencée France VAE peuvent être prises en charge dans le cadre du CPF, PRO A, ou plan. Il est possible de combiner accompagnement VAE et formation.

# Nos locaux

Nos locaux sont situés dans les hauts de Seine,  
facilement accessibles par le métro, le train ou les bus.  
Ils comprennent un appartement pédagogique pour la formation et les examens.



## SNCF

Gare d'Asnières Sur Seine/Clichy Levallois,  
puis à pied

## MÉTRO

Mairie de Clichy puis le 274 arrêt Rue Petit,  
puis 5 min à pied

## MÉTRO

Pont de Levallois puis le 238 arrêt Quai de Clichy,  
puis 5 min à pied

## Bus TUC

Arrêt Quai de Clichy, puis 3 min à pied

## Bus TUC

Arrêt Quai de Clichy, puis 3 min à pied

## Bus 165

arrêt Quai de Clichy, puis 5 min à pied

## En voiture

Direction Pont d'Asnières

## Contact

3 rue Gustave Eiffel, 92110 Clichy  
01 46 88 70 16

[contact@afo-actionformation.fr](mailto:contact@afo-actionformation.fr)

## Notre site

